

# 未来へつづく 絆のある 街づくりを目指して



当社は、創業理念に基づき2030年に策定した10年ビジョン「社会貢献で未来をつくる」で、2040年のあるべき姿を「地球・社会・人」のサステナビリティの実現と定め、この実現に向けて積極的にESG経営を推進しています。

既存の価値観が大きく変化する不確実で複雑な時代を切り拓いていくとの想いを込めて、人とイノベーションを原動力に変革に挑戦し続ける会社となり、地域社会の課題を、事業を通じた5つの手法で解決し持続可能な社会の実現に貢献してまいります。

協和コーポレーションは、創業以来培ってきた誠実な「ものづくり」を通じて常に時代の変化と社会の要請に敏感に対応することで、進化・成長を遂げてきました。これからも私自身が陣頭に立って、変化する多様な社会からの要請や期待に応え、新たな成長に向けて果敢に挑戦し、事業基盤の強化と変革の実践を達成することにより、「地球・社会・人」のサステナビリティの実現を目指していきます。

皆さまには、引き続き協和コーポレーションに対するご理解とご支援を賜りますようお願い申し上げます。

代表取締役社長  
木野村 伸也



本 店  
協和ハウスタジアム  
協和丸の内ビル  
名古屋本社

## 会社概要

社 名 株式会社協和コーポレーション  
本店所在地 〒486-0944 愛知県春日井市大和通2丁目41番地1  
設 立 昭和56年8月1日 協和建設株式会社  
社 名 変 更 平成8年8月2日 株式会社協和コーポレーション  
代表取締役 木野村 伸也  
許 認 可 愛知県知事許可(特-2)第27998号 建築一式工事  
愛知県知事許可(特-3)第27998号 塗装工事・解体工事  
宅地建物取引業・愛知県知事免許(11)第12245号  
一級建築士事務所・愛知県知事登録(い-5)第6436号  
国際標準品質規格 ISO9001:2015認証取得

(一社)日本ソーバイフォー建築協会 会員  
(一社)住まい管理支援機構 会員



## 事業内容

2×4住宅、ALC鉄骨住宅、  
鉄筋コンクリート住宅・輸入住宅、ログハウス、  
ビルディングの企画・設計・施工  
土地開発事業 資産運用ビル企画・販売※



【本店】〒486-0944  
愛知県春日井市大和通2丁目41番地1  
TEL 0568-34-0077(代) FAX 0568-34-0071  
【名古屋本社】〒460-0002  
愛知県名古屋市中区丸の内3丁目21番31号  
協和丸の内ビル12F  
TEL 052-971-2977(代) FAX 052-971-2978  
【協和ハウスタジアム】〒486-0944  
愛知県春日井市大和通1丁目80番地1号  
TEL 0568-34-0090(代) FAX 0568-34-0091

## グループ関連会社

### 株式会社 BESS愛知

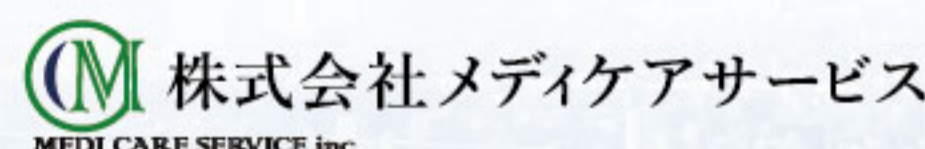
愛知県知事許可(般-4)第65894号  
【本社】〒486-0944  
愛知県春日井市大和通2丁目41番地1  
TEL 0568-31-8899(代) FAX 0568-34-0092



理事長 木野村 好己  
【樹の里】〒489-0035 愛知県瀬戸市紺屋町93番106  
TEL 0561-89-7211 FAX 0561-89-7311



【本社】〒486-0944  
愛知県春日井市大和通2丁目41番地1  
TEL 0568-32-3939(代) FAX 0568-32-3940  
【名古屋支店】〒460-0002  
愛知県名古屋市中区丸の内3丁目21番31号  
協和丸の内ビル12F  
TEL 052-971-3959(代) FAX 052-971-3969  
事業内容 不動産の賃貸及び管理  
リフォーム・メンテナンス工事  
建築工事請負業



【本社】〒460-0002  
愛知県名古屋市中区丸の内3丁目21番31号  
協和丸の内ビル12F  
TEL 052-951-3787(代)  
事業内容 福祉施設 企画・運営・コンサルタント

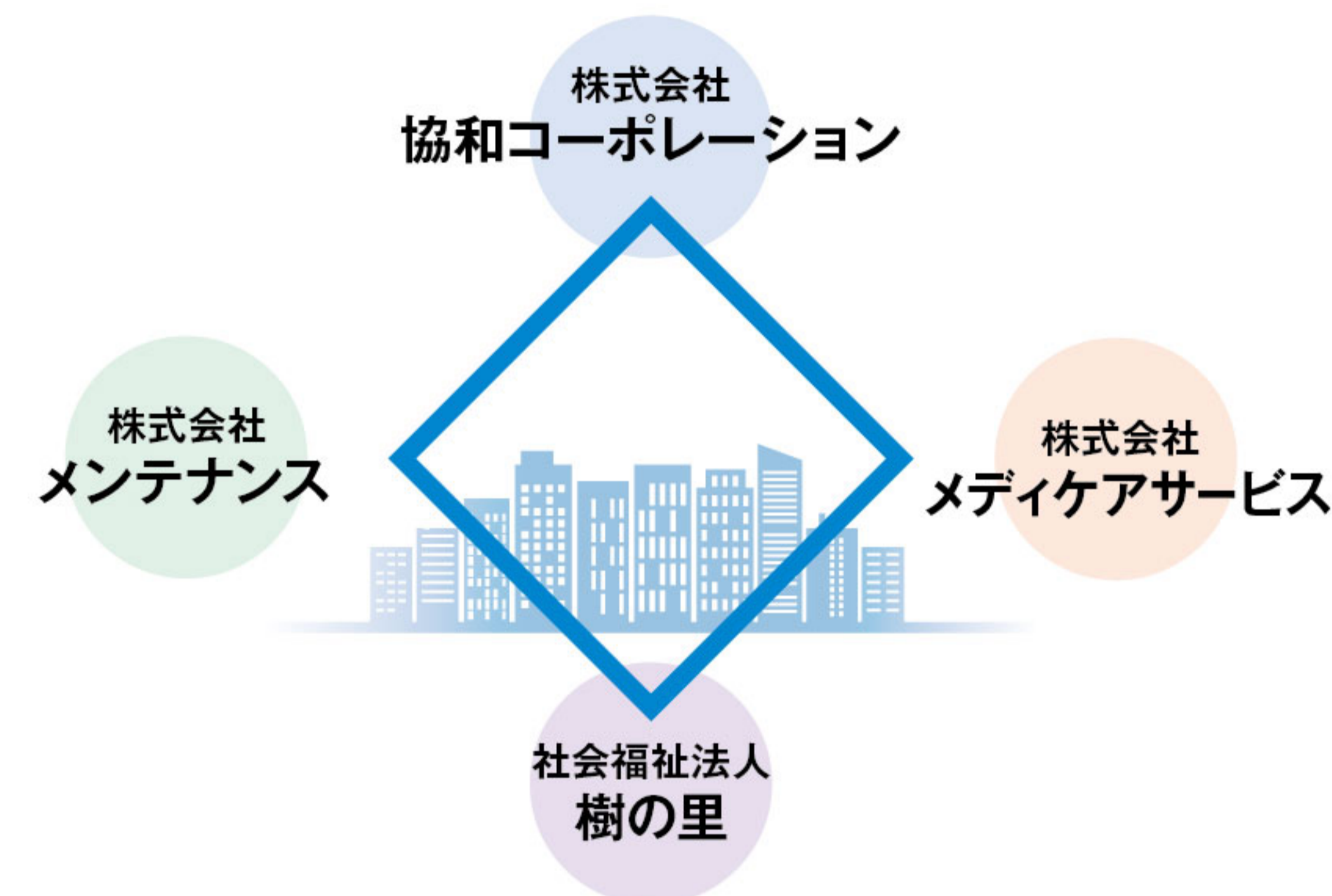
※印及びグループ関連会社はISOは適用除外です。

Kyowa Corporation



## 協和グループのネットワーク

協和グループは、あらゆる世代の方々の住まいに関するお手伝いをすべく、関連会社がひとつの輪となり、人と人を繋ぐ、ジェネリングというビジネスモデルがあります。  
建設、不動産会社が、ただ土地の開発を行い、建物を作るだけの時代は終わりました。御客様が新しい生活や事業をスタートさせるための支援サービスにも力を入れ、皆様と共に発展し、地域の安全安心の街づくりに貢献してまいります。



## 協和コーポレーションSDGs宣言

『社会貢献で未来を作る』

協和コーポレーションは、地域社会の課題を、事業を通じた5つの手法で解決し、持続可能な社会の実現に貢献してまいります。

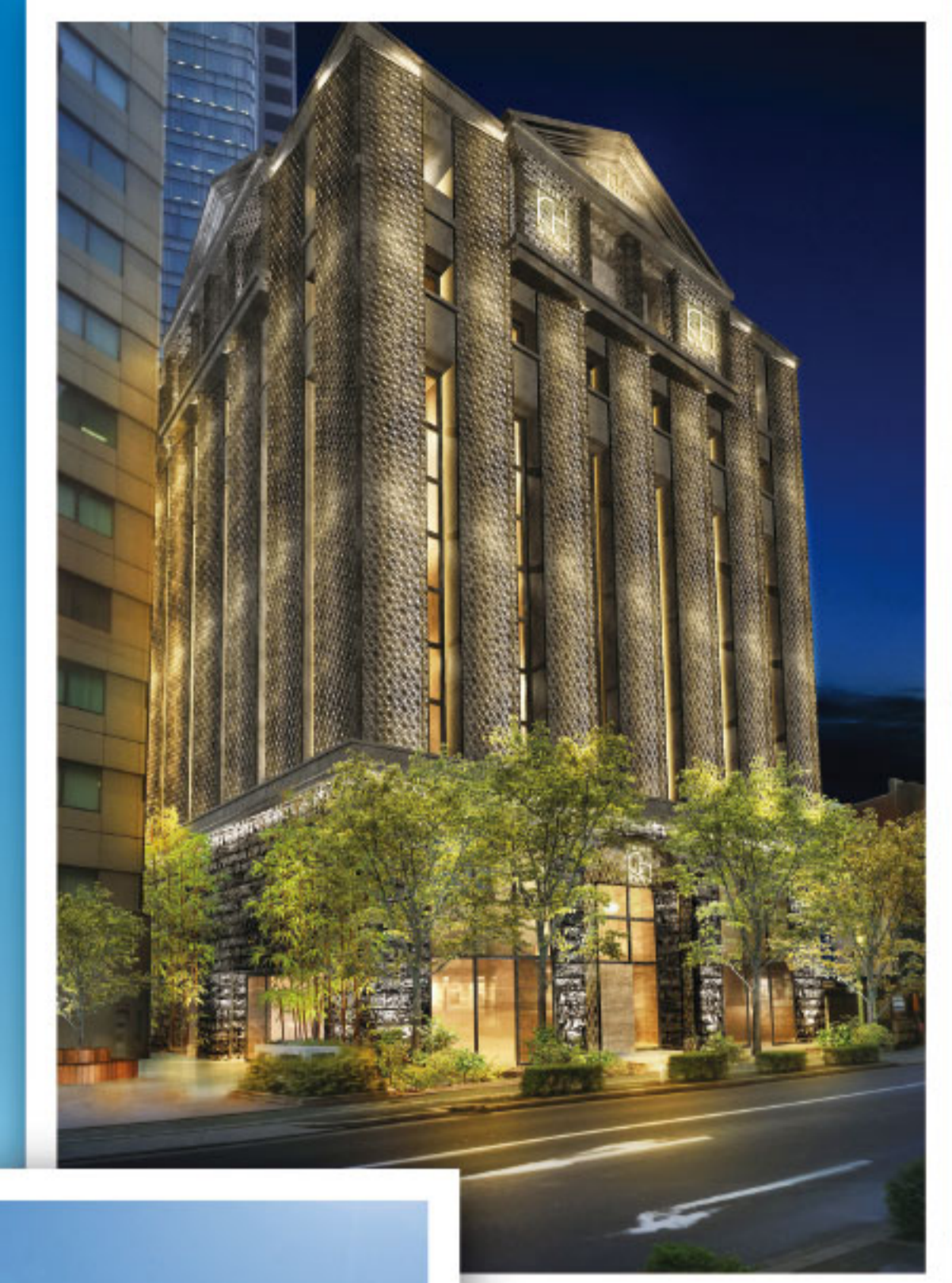
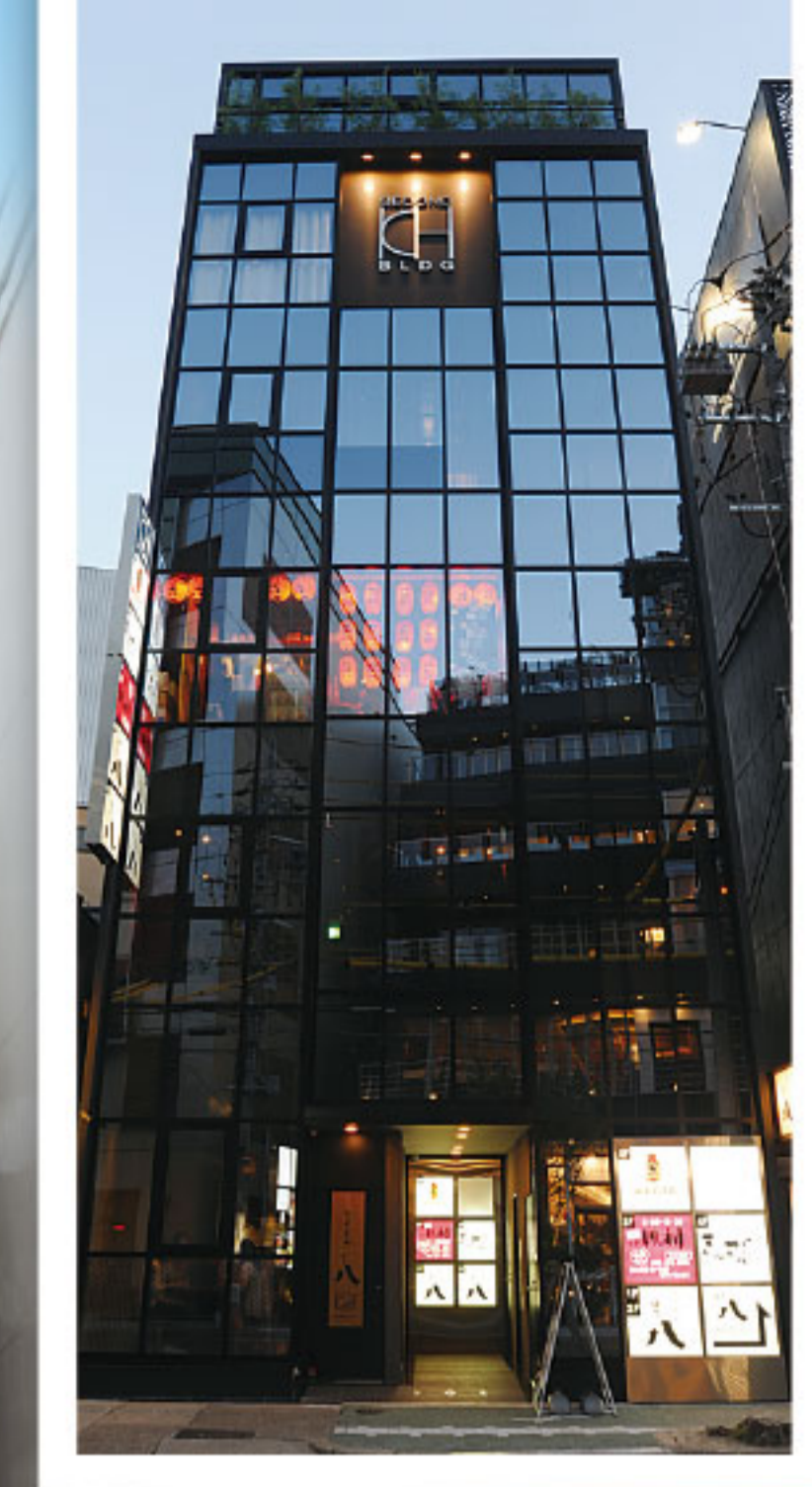
## SUSTAINABLE DEVELOPMENT GOALS

3 すべての人に健康と福祉を	4 質の高い教育をみんなに	5 ジェンダー平等をみんなに実現しよう	7 エネルギーをみんなにそしてクリーンに	1. 未来へつなげる街づくり
8 働きがいも経済成長も	11 住み続けられるまちづくりを	12 つくる責任 つかう責任	15 陸の豊かさも守ろう	2. 安心安全な建物の提供
				3. 健康と福祉の向上
				4. みんなが活躍できる会社づくり
				5. 豊かな四季を守る



Premiere  
協和コーポレーションのプリミエール

商業施設



戸建住宅



土地活用

皆様の資産活用のお手伝いをします。  
プランや事業計画の作成は無料です。  
お気軽にお問い合わせ下さい。

分譲住宅

1戸から40戸を超える大型分譲など  
バリエーションが豊富です。

家づくり  
8つの  
こだわり



家づくりは  
街づくり

事業のご案内

建物総合管理

棟メンテナンスでは、入居者仲介から建物の総合管理をしています。

注文住宅

「スカイデッキの家」「子育て支援住宅」などをお取扱しています。

セミナー  
イベントの開催

定期的な外部講師を呼び、  
勉強会を行っています。

耐震補強・  
安心サポート

資格を持った技術者が、  
あらゆるご相談に伺います。

医療・福祉施設建設  
運営コンサル

株式会社ケアサービスでは、福祉施設の  
企画・相談・海外からの介護スタッフ  
斡旋などを行っています。

中古住宅リノベーション・  
リフォーム

デザインや利便性をひと手間  
加えるお手伝いをします。

中古住宅リノベーション

医療福祉施設

公共施設

マンション  
アパート

ガレージ

春日市総合健康センター  
Spring Health Care Center