



セントファミリア

Cent Familie

常滑駅北

家族の中心となる街並み

No.2

敷地面積/

128.27㎡ (38.80坪)

延床面積/

103.08㎡ (31.18坪)

販売価格

3,490万円(税込)

コンセプト モデルハウス

POINT 1 天然木質素材



天然木しか出すことのできない温かみのある木の質感。天然木であることから1枚1枚木目や色が異なり、その自然な感じが落ち着いた雰囲気演出してくれます。

POINT 2 キッチンES



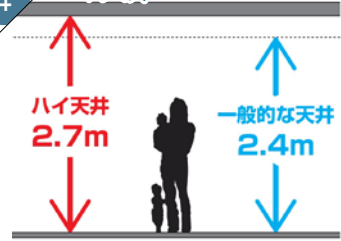
インテリアと調和するデザイン性、たっぷりしまえる収納量、動作に合わせた使いやすさまで。かしく選び、心地よい暮らしを叶える、長く愛せるキッチンです。

POINT 3 カスタムパニティ



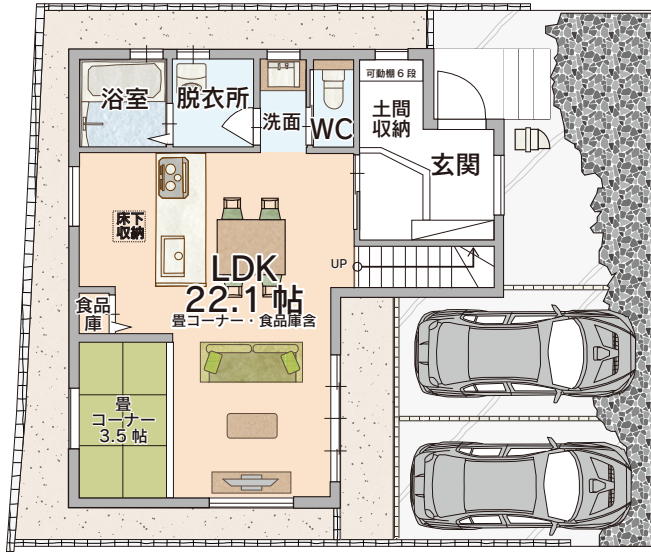
使い勝手の良い洗面ボウルと上質なカウンターを自分らしくアレンジできるカウンター洗面です。

POINT 4 ハイ天井

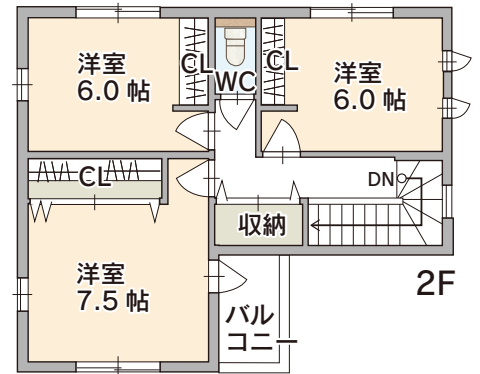


一般的な天井より高くすることで視界が広がり、開放感が生まれます。またお部屋を広く感じることができます。

間取図



1F



Equipment

POINT A

長期優良住宅

POINT C

断熱等級 5

POINT E

ハイサッシ

POINT B

耐震等級 3

POINT D

玄関タッチキー

