

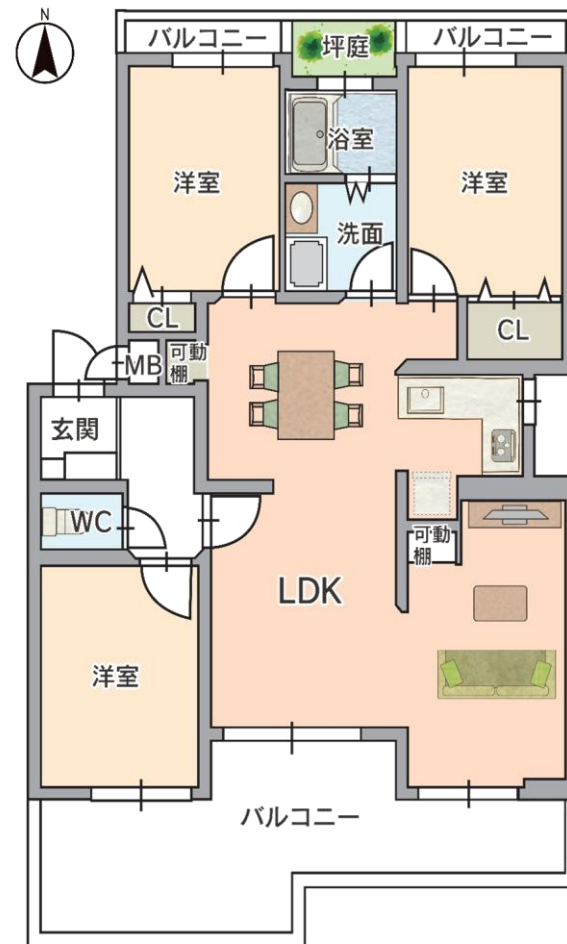
ベルピア1 高蔵寺201号室 ■間取り図

- JR中央本線「高蔵寺」駅 徒歩約1分の立地
- 2面バルコニー！採光、通風ともに良好！
- ペット飼育可！（規約による制限あり）



リフォーム履歴
2020年8月

- キッチン一部
- 洗面台
- 浴室
- トイレ
- 給湯器



物件事項	中古マンション			
所在	春日井市高蔵寺町北3丁目10番地9 ベルピア1高蔵寺201号			
価格	1,190万円			
土地	権 利	敷地権 （所有権）		
	借地権	－	借地料	－
	用途地域	第一種住居地域		
建物	専有面積	86.35㎡(26.12坪)		
	バルコニー	23.73㎡		
	専用庭	－		
	間取り	3 LDK		
	構造等	鉄筋コンクリート造 4 階建て の 2 階		
	総戸数	1 4 戸		
	築年月	1984年4月		
	新築時売主	東陽住宅販売		
施工会社	株式会社竹中工務店			
管理	管理会社	日本総合住生活株式会社		
	管理形態	全部委託		
	管理方式	巡回		
	管理費	9,300	円/月	
	修繕積立金	28,900	円/月	
	その他費用	2,000	円/年(自治会費)	
	合計	38,200	円/月	
設備	駐車場	無し		
	水道	公営水道	ガス	都市ガス
	汚水・雑排水	公共下水	ペット飼育	可(飼育細則有)
引渡	現況	空家		
	時期	相談		
備考	高座小学校まで徒歩約 1 0 分			
	高蔵寺中学校まで徒歩約 5 分			
	大規模修繕予定(臨時負担金無し)			
	※現況渡し リフォーム相談うけたまわります			

※図面と現況に相違する場合は、現況を優先とします。