

# 篠木町2丁目分譲

## 家族の中心となる街並み

# B棟

敷地面積/  
127.47㎡ (38.55坪)  
延床面積/  
100.19㎡ (30.30坪)

販売価格

4,450(税込)万円



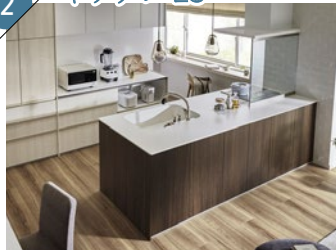
Kidukaiの家

POINT 1 ナスタ 宅配ボックス



ナスタの宅配ボックスは、再配達の手間や置き配による盗難リスクをゼロに近づける、今の時代に欠かせない住宅設備です。

POINT 2 キッチンES



インテリアと調和するデザイン性、たっぷりしまえる収納量、動作に合わせた使いやすさまで。かしこく運び、心地よい暮らしを叶える、長く愛せるキッチンです。

POINT 3 カスタムバニティ



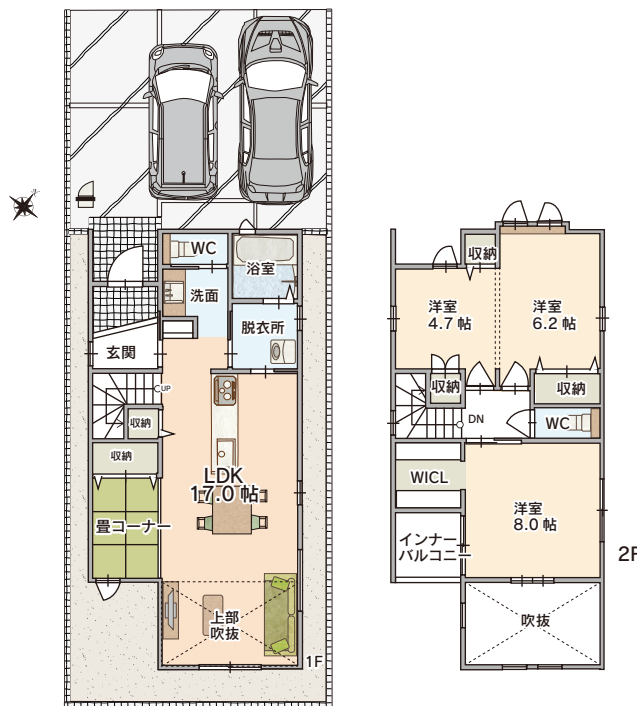
使い勝手の良い洗面ボウルと上質なカウンターを自分らしくアレンジできるカウンター洗面です。

POINT 4 バスルームAX



AXは、最新の断熱・保温技術で湯温を長時間キープし、快適なバスタイムを提供します。掃除しやすい設計と省エネ性能も魅力です。

## 間取図



# Equipment

POINT A 長期優良住宅

POINT C 断熱等級 5

POINT E 20年点検

POINT B 耐震等級 3

POINT D 玄関タッチキー

