

セントファミリア

Cent Familie

常滑駅北

家族の中心となる街並み

No.9

敷地面積/  
153.76㎡ (46.51坪)延床面積/  
103.83㎡ (31.40坪)

販売価格

3,490<sup>(税込)</sup>万円コンセプト  
モデルハウス

POINT

1

天然木質素材



天然木しか出すことのできない温かみのある木の質感。天然木であることから1枚1枚木目や色が異なり、その自然な感じが落ち着いた雰囲気を出してくれます。

POINT

2

キッチンES

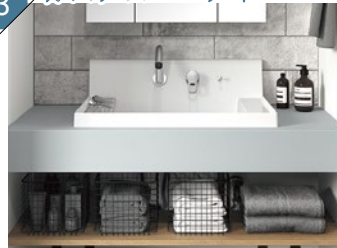


インテリアと調和するデザイン性、たっぷりしまえる収納量、動作に合わせた使いやすさまで。かしこく選び、心地よい暮らしを叶える、長く愛せるキッチンです。

POINT

3

カスタムバニティ

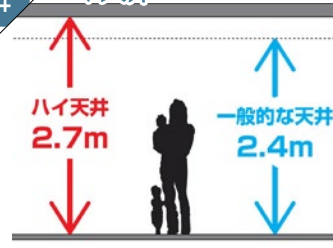


使い勝手の良い洗面ボウルと上質なカウンターを自分らしくアレンジできるカウンター洗面です。

POINT

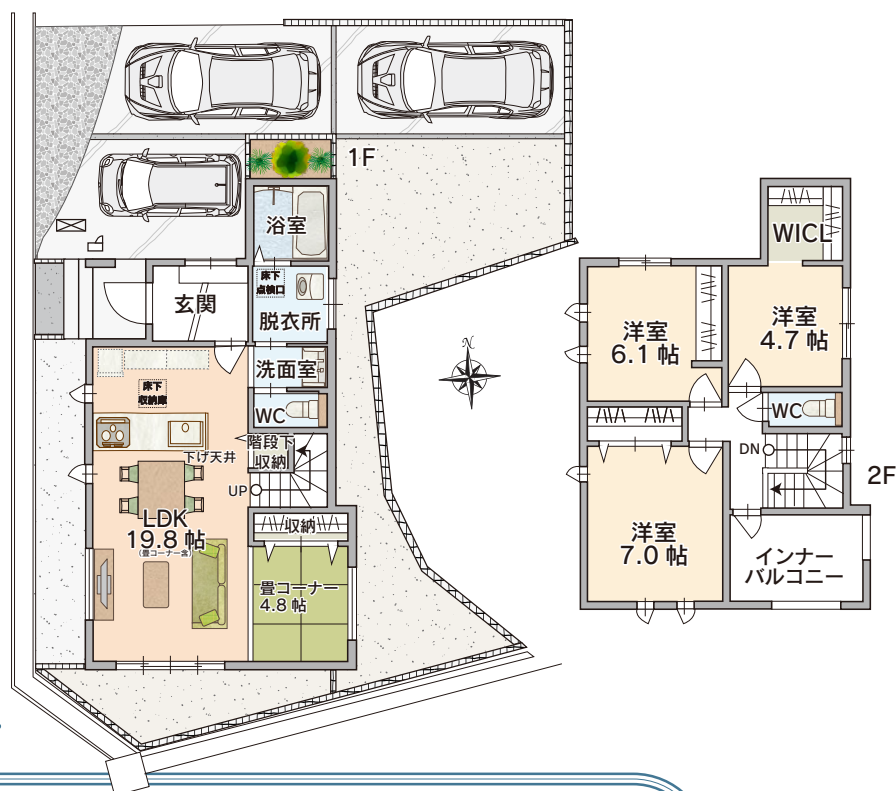
4

ハイ天井



一般的な天井より高くすることで視界が広がり、開放感が生まれます。またお部屋を広く感じることができます。

間取図



Equipment

POINT

A

長期優良住宅

POINT

C

断熱等級 6

POINT

E

ハイサッシ

POINT

B

耐震等級 3

POINT

D

玄関タッチキー

