

小木田町分譲

自然的なデザインと質感
あたたかい家族の暮らし

B棟

敷地面積/
120.05㎡ (36.31坪)
延床面積/
100.01㎡ (30.25坪)

販売価格

4,590万円(税込)



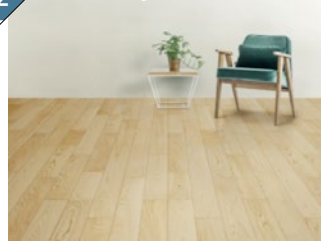
Kidukaiの家

POINT 1 フラット対面キッチン



インテリアと調和するデザイン性とたっぷり仕舞える収納量。動作に合わせた使いやすさまで。かしこく遊び、心地よい暮らしを叶える、長く愛せるキッチンです。

POINT 2 フローリング



木目の織りなす繊細な風合い、時の積み重なりを感じる上質感。あたたかみがありながら、洗練された空間をデザインしております。

POINT 3 畳スペース



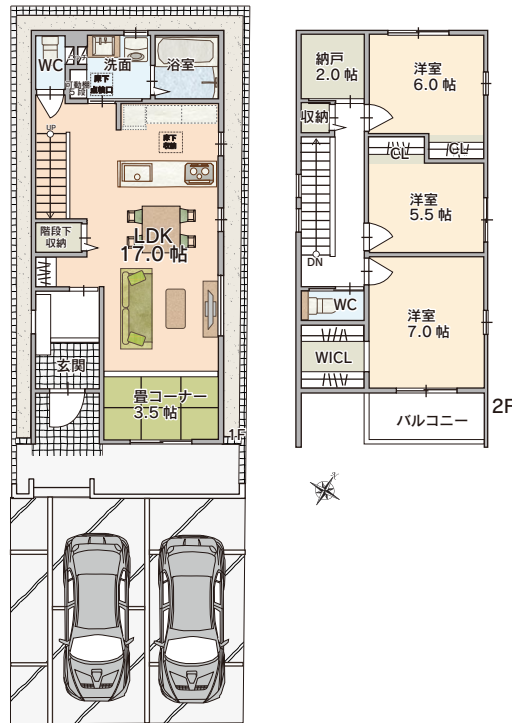
リビングの奥には畳スペースを設置。小さいお子様の遊び場や家族のくつろぎスペースとしてお使いいただけます。

POINT 4 カスタムバニティ



使い勝手の良い洗面ボウルと上質なカウンターを自分らしくアレンジできるカウンター洗面です。

間取図



Equipment

POINT A

長期優良住宅

POINT C

断熱等級 5

POINT E

ハイサッシ

POINT B

耐震等級 3

POINT D

玄関タッチキー

