

小木田町分譲

自然的なデザインと質感
あたたかい家族の暮らし

A棟

敷地面積/
120.04㎡(36.31坪)
延床面積/
103.11㎡(31.19坪)

販売価格

4,600万円(税込)



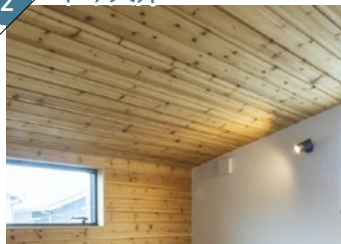
Kidukaiの家

POINT 1 フラット対面キッチン



インテリアと調和するデザイン性とたっぷり仕舞える収納量。
動作に合わせた使いやすさまで。
かしこく選び、心地よい暮らしを叶える、長く愛せるキッチンです。

POINT 2 下げ天井



天然木独特の質感がアクセントとなり、温かみのある落ち着いた雰囲気演出しております。

POINT 3 インナーバルコニー



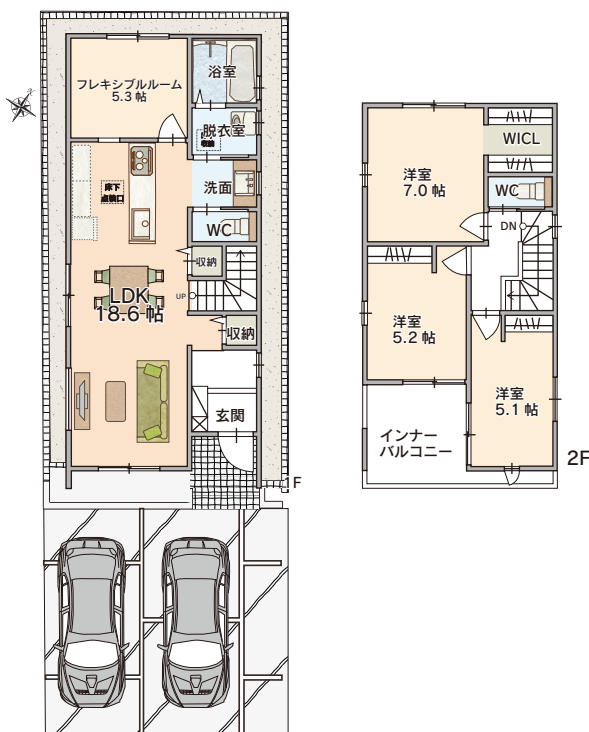
周囲の視線を気にせずリラックスできるアウトドアリビング。雨の日でも、日差しが強い日でも大活躍のプライベート空間は、安心と楽しみを生むスペースです。

POINT 4 カスタムバニティ



使い勝手の良い洗面ボウルと上質なカウンターを自分らしくアレンジできるカウンター洗面です。

間取図



Equipment

POINT A

長期優良住宅

POINT C

断熱等級 5

POINT E

ハイサッシ

POINT B

耐震等級 3

POINT D

玄関タッチキー

